

Barjordsstribe

Hvad er en barjordsstribe?

Barjordsstriben er en 2 meter bred kultiveret stribe langs markkanten.



Barjordsstribe langs løvtræshegn.
Foto: Jørn Pagh Bertelsen

Hvad er formålet?

Barjordsstriber har flere funktioner. Den bruges som tørrepladser i yngleperioden for hønefuglekylinger, rålam og harekillinger. Fuglevildtet bruger også barjordsstriberne til støvbadning og finder insekter på de ny fremspirede tokimbladede arter.

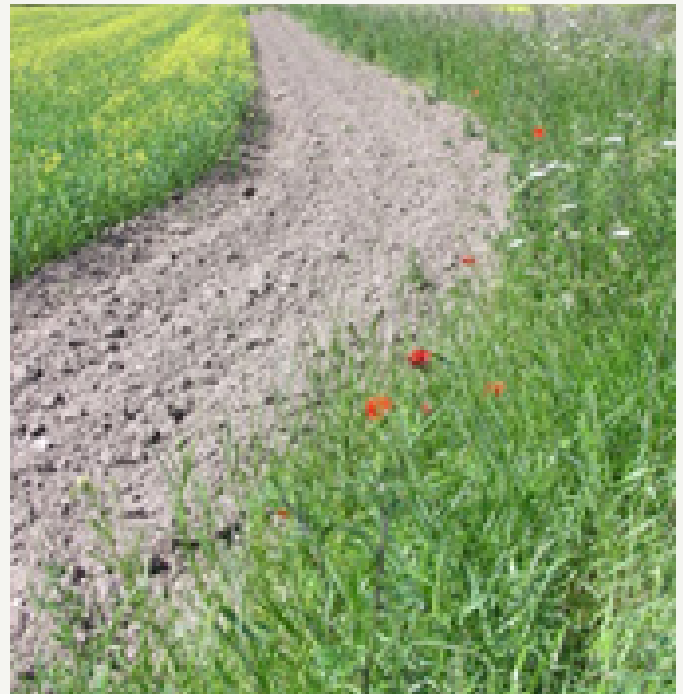
Hvem gavner det?

Hønefugle og -kylinger, rålam og harekillinger.

Hvor og hvordan etablerer man barjordsstriber?

Barjordsstriben placeres langs markkanter. Hvis det er i kombination med f.eks. en urtestribe, er det en fordel, at placere barjordsstriben længst inde mod afgrøden af hensyn til ukrudtsspredning.

Barjordsstriben etableres med en 2 til 3 meter bred kultivator eller fræser. Jordbearbejdning foregår i 10-15 cm dybde.



Barjordsstribe langs kantbiotop
Foto: Jørn Pagh Bertelsen

Hvordan plejes barjordsstriber?

Barjordsstriber harves første gang i starten af maj og senere i slutningen af august. Der må gerne være et moderat plantedække af bredbladede planter, der er fremspiret fra naturlig frøpulje.

Varighed

Barjordsstriber kan både etableres som et selvstændigt tiltag i markkanter omkring sædskiftemarker eller indgå som et kombinationstiltag i naturstriber. Barjordsstriberens funktion er primært knyttet til vækstsæsonen i sommerhalvåret.

Regler

I forhold til reglerne for Enkeltbetaling, må barjordsstriber kun ligge langs markkanten. Hvis man ønsker en barjordsstribe midt i marken, skal marken opdeles.

Læs om regler for tiltag på støtteberettigede marker i faktaarket [Gør markerne til gode levesteder for markvildtet](#).

Kilder:

[Dyrkningsvejledning](#)

[Katalog over naturtiltag i marken](#)



Nykultiveret 2 meter stribe.
Foto: Jørn Pagh Bertelsen