

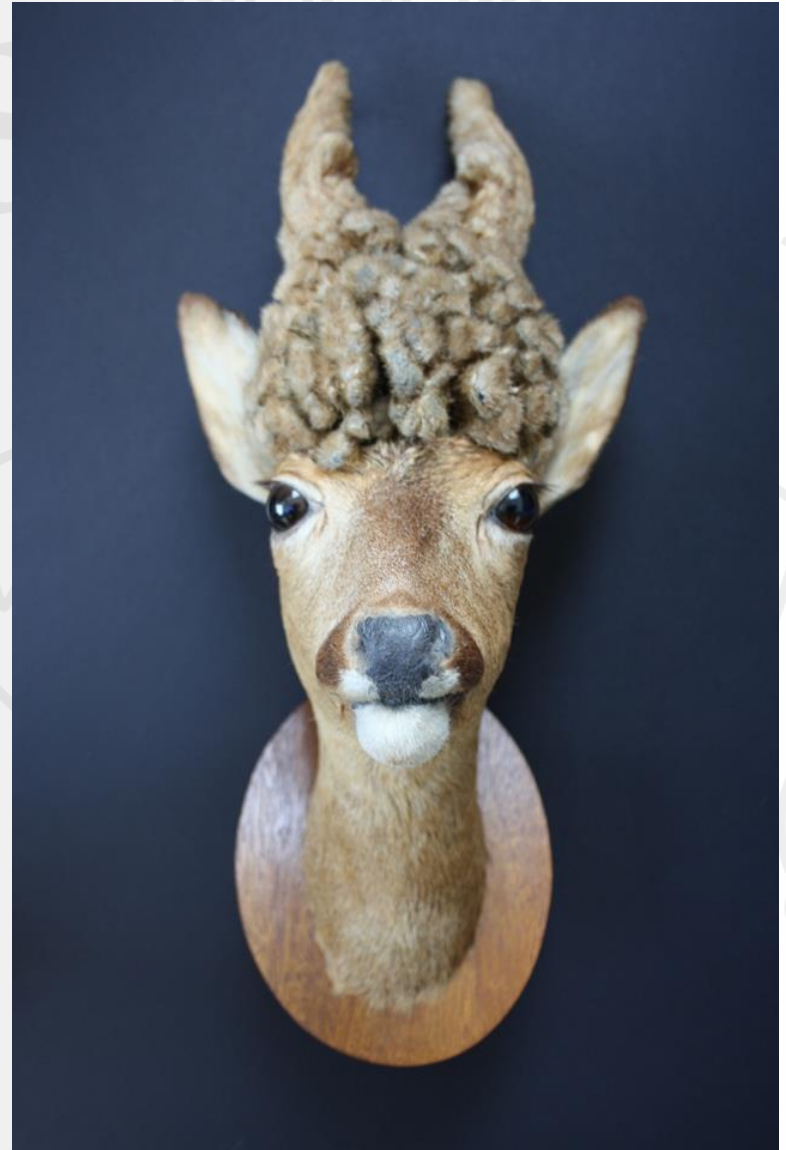
Den bakterielle sammensætning i rådyrets mave og tarmkanal

Jagtens hus

11. September 2018

Anne Sofie Hammer
Lektor, dyrlæge, PhD
Inst. For Veterinær-
og Husdyrvidenskab

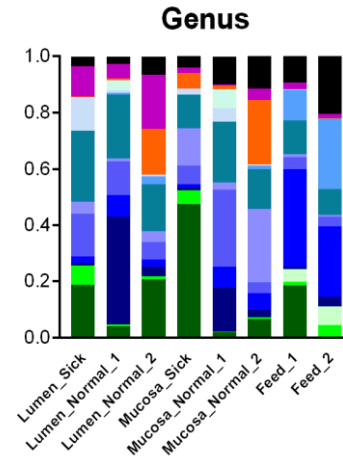
UNIVERSITY OF COPENHAGEN



- Igangværende projektarbejde
- Foreløbig status
- Nyt fra KU SUND

Igangværende projektarbejde

Ny prøveindsamling i efteråret med henblik på indsamling af microbiota prøver
 Prøveklargøring og oprensning af genetisk materiale



- Årstidsvariation
- Effekt af adgang til foder
- Sammenhæng med sygdom



Igangværende projektarbejde

Vi planlægger genbesøg på de samme destinationer som vi besøgte i vintermånederne



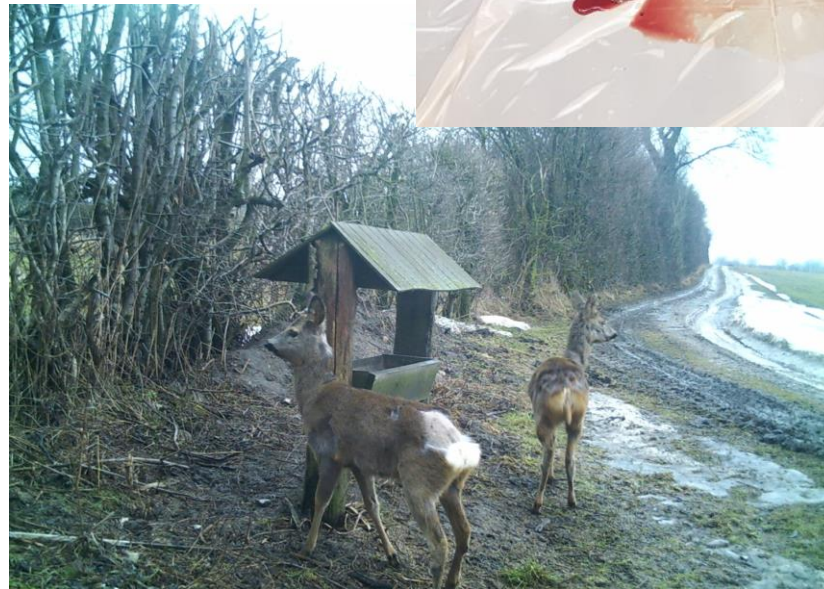
Jylland – Fyn-Bornholm



Påvirker fodring anatomiske og mikrobiologiske forhold i tarmen?

Vi forventer størst forskelle i vomanatomi og mikrobiota mellem sommer og vinter, fordi der er meget stor sæsonbetinget forskel på kvaliteten af den naturligt tilgængelig føde.

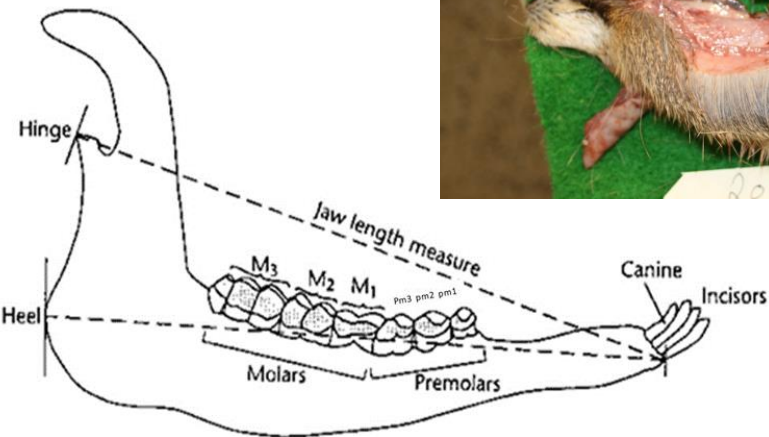
To Veterinære specialestuderende tilknyttet: Jesper og Ulrik



Decalcifikation og undersøgelse af cementlag i histologiske farvninger

Skyldes sygdomsforekomst på Fyn skæv aldersfordeling i populationen som følge af afskydning?

Dyrlæge Michelle Lauge Quaade



Status

Områder uden problemer inkluderet i prøveindsamlingen

Stor individuel variation i parasitforekomst, i alle områder

Både raske og syge dyr fra Fyn inkluderet i prøveindsamling

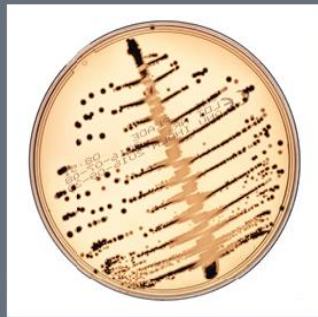
Stadig syge dyr fra Fyn med karakteristiske fund



Nyt fra Veterinary and Animal Science på KU SUND



Den Veterinære Myndighedsbetjening omfatter følgende områder:



Forskningsbaseret myndighedsbetjening på veterinærområdet

Udfærdiget af "Den Veterinære Myndighedsbetjening" ved KU-SUND/SSI - Marts 2017

- **Virus infektioner**
- **Antibiotikaresistens**
- **Mikrobiologiske infektioner**
- **Emerging diseases**
- **Patologi**
- **Sundhedsstyring og forebyggelse af sygdom, kvæg**
- **Sundhedsstyring og forebyggelse af sygdom, svin**
- **Epidemiologi**

- **Parasitære sygdomme med zoonotisk fokus**
- **Sundhedsstyring og forebyggelse af sygdom, fjerkræ**
- **Sundhedsstyring og forebyggelse af sygdom, akvakultur**
- **Vacciner og sera**
- **Sygdomme i den vilde fauna**

Eksempler på områder der er omfattet af flytningen...

- **Overvågning for fugleinfluenza i fjerkræ og opdrættet fjervildt**
- **Overvågning for fugleinfluenza i vilde fugle**
- **Overvågning for trikiner i vildtlevende ræve, mårhund og mår dyr**
- **Overvågning af anmeldeligtige vildtsygdomme**
- **Overvågning af anmeldeligtige husdyrsygdomme der også forekommer hos vildt**

Sygdomme der er omfattet af lovgivningen – vildtsygdomme

Husdyrsygdom

Chronic wasting disease

Epizootisk hæmoragi

Rabies hos flagermus

**Rabies hos andre dyr
end flagermus**

Husdyrsygdomsgruppe

Sygdom hos hjorte

Sygdom hos hjorte

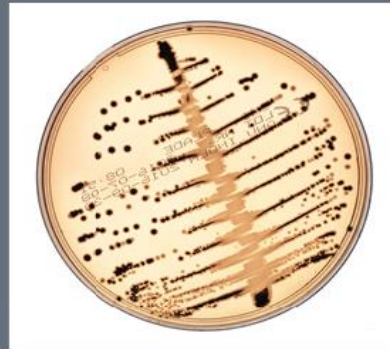
Sygdom hos flagermus

Sygdom hos andre dyr

Sygdomme der er omfattet af lovgivningen- Husdyrsygdomme der kan forekomme hos vildt

Husdyrsygdom	Husdyrsygdomsgruppe
Aujeszky's sygdom	Sygdom hos flere dyrearter
Bluetongue	Sygdom hos flere dyrearter
Brucellose (B abortus)	Sygdom hos flere dyrearter
Brucellose (B melitensis)	Sygdom hos flere dyrearter
Brucellose (B suis)	Sygdom hos flere dyrearter
Cysticerkose hos svin	Sygdom hos flere dyrearter
Fjerkrækolera	Sygdom hos fjerkræ
Fugleinfluenza (Aviær Influenza)	Sygdom hos fjerkræ
Hønsetyfus	Sygdom hos fjerkræ
Infektion med hundens dværgbændelorm	Sygdom hos flere dyrearter
Infektion med rævens dværgbændelorm	Sygdom hos flere dyrearter
Infektion med paramyxovirus 1 (PMV-1) hos duer	Sygdom hos fjerkræ
Newcastle disease (ND)	Sygdom hos fjerkræ
Plasmacytose	Sygdom hos pelsdyr
Q-feber	Sygdom hos flere dyrearter
Rabies hos andre dyr end flagermus	Sygdom hos flere dyrearter
Salmonellose	Sygdom hos flere dyrearter
Trikinose	Sygdom hos flere dyrearter
Tuberkulose (bovin og human type)	Sygdom hos flere dyrearter
Tularæmi	Sygdom hos flere dyrearter
Vestnilfeber	Sygdom hos flere dyrearter
Viral hæmoragisk sygdom hos kaniner	Sygdom hos pelsdyr

Konsortium, arbejdsdeling og one-health



Forskningsbaseret
myndighedsbetjening på
veterinærområdet

Udfærdiget af "Den Veterinære Myndighedsbetjening" ved
KU-SUND/SSI - Marts 2017

- Konsortium mellem KU og SSI
- KU hovedansvarlig for *Forskning og rådgivning*
- SSI hovedansvarlig for *laboratorieanalyser og beredskab*
- Men tæt samarbejde i dagligdagen
- Mål om at kunne styrke både det veterinære og humane beredskab ved at koordinere disse i en one-health tankegang

Laboratorieanalyser og beredskab (SSI-hovedansvarlig)

- Opsætte og indkøre relevante analyser inden for virologi, parasitologi, bakteriologi i eksisterende og nye laboratorier på SSI. Patologi, dissektion mm. i tæt samarbejde med KU.
- Bygge ca. 700 m² BSL3/BSL3+(Ag) laboratorium (**130 mio Dkr**)
- Opbygge kapacitet/sekretariat, der kan koordinere og kvalitetssikre prøvemodtagelse, svarafgivelse, overvågningsopgaver og øvrig myndighedsbetjeningen