

Post 1 A__ B__

Post 2 A__ B__

Post 3 A__ B__

Post 4 A__ B__

Post 5 A__ B__

Post 6 A__ B__

Post 7 A__ B__

Post 8 A__ B__

Post 9 A__ B__

Post 10 A__ B__

Post 11 A__ B__

Post 12 A__ B__

Post 13 A__ B__

Post 14 A__ B__

Post 15 A__ B__

Post 16 A__ B__

Antal rigtige _____

Navn _____

POST 1

Er dette en kastestang (gevir der er faldet af) fra en kronhjort eller et rådyr?



A Kronhjort

B Rådyr

POST 2

Hedder rævens unger



A Rollinger

B Hvalpe

POST 3

Må grævlingen skydes, eller er den fredet?



A Må skydes

B Fredet (må ikke skydes)

POST 4

Er dette en rotte eller en ilder?



A Rotte

B Ilder

POST 5

Hvor mange gange i døgnet giver haremor sine unger mælk?



A 1 gang

B 5 gange

POST 6

Har han fasanen (kokken) en eller mange koner?



A En

B Mange

POST 7

Er dette en husskade eller en skovsneppe?



A Husskade

B Skovsneppe

POST 8

Er ilderen et rovdyr eller en planteæder?



A Rovdyr

B Planteæder

POST 9

Må man gå på jagt efter husmåren?

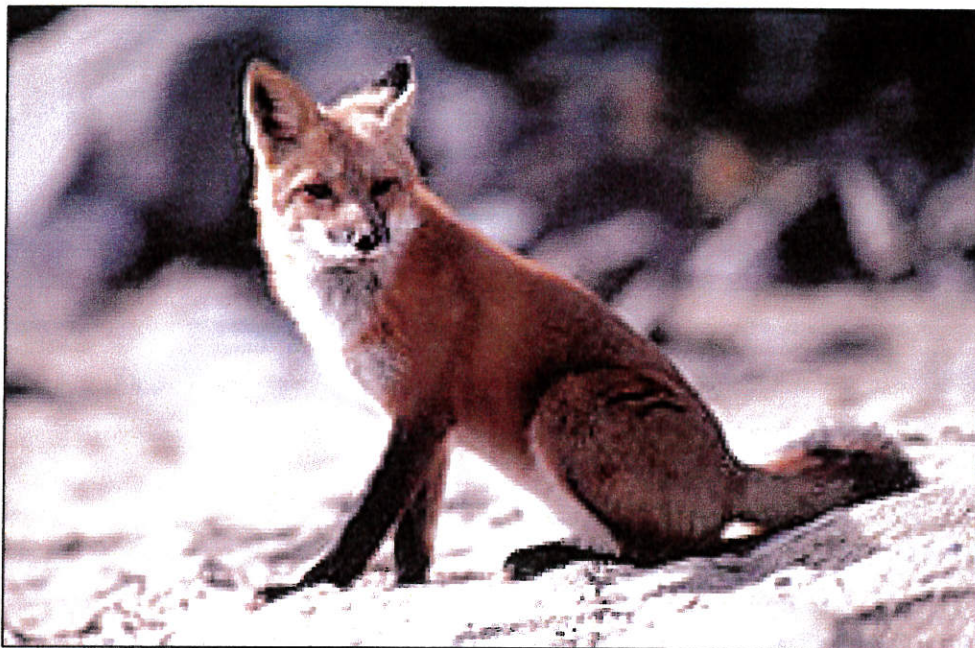


A Ja

B Nej

POST 10

Hvad kalder man rævens hale?

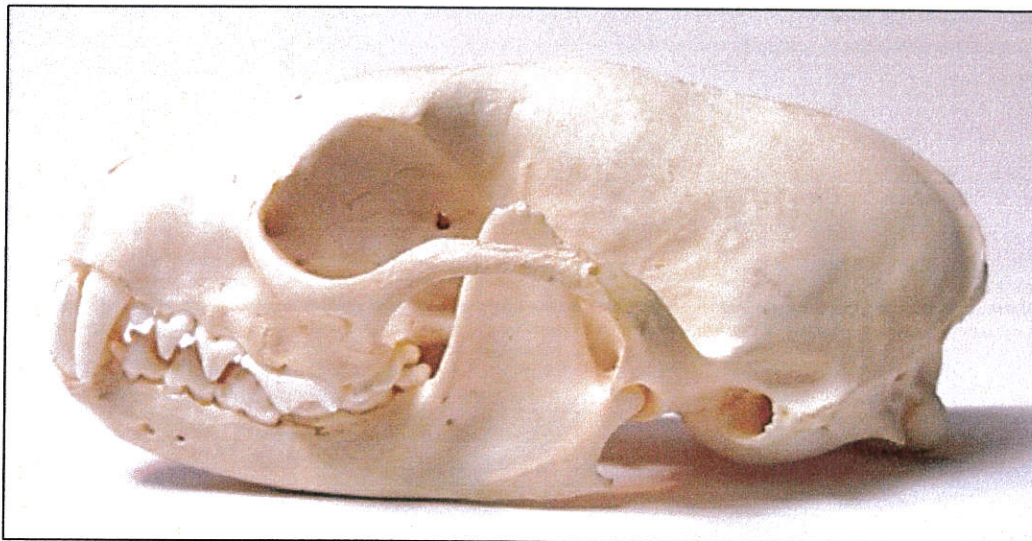


A Svansen

B Luntten

POST 11

Er dette et kranie fra en husmår eller en hare?

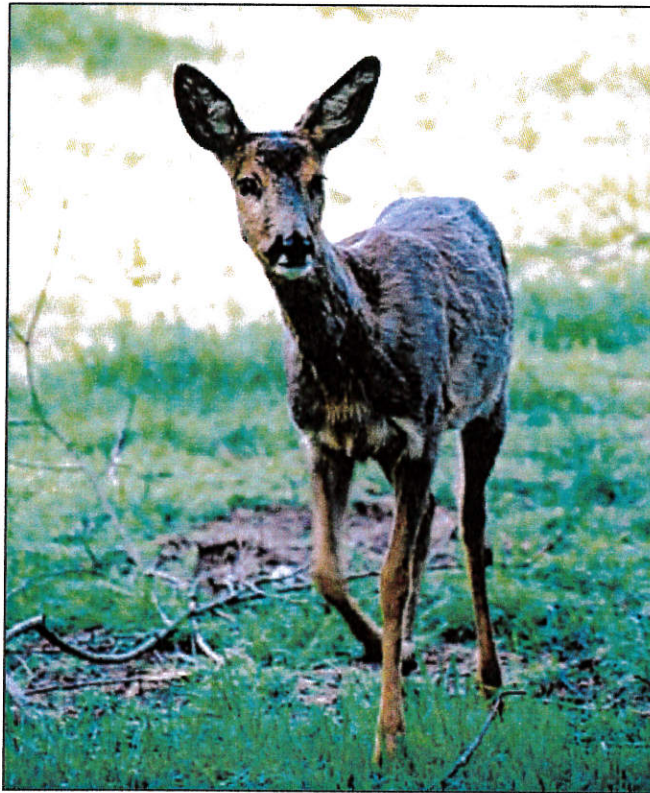


A Husmår

B Hare

POST 12

Er rådyret en planteæder eller et rovdyr?

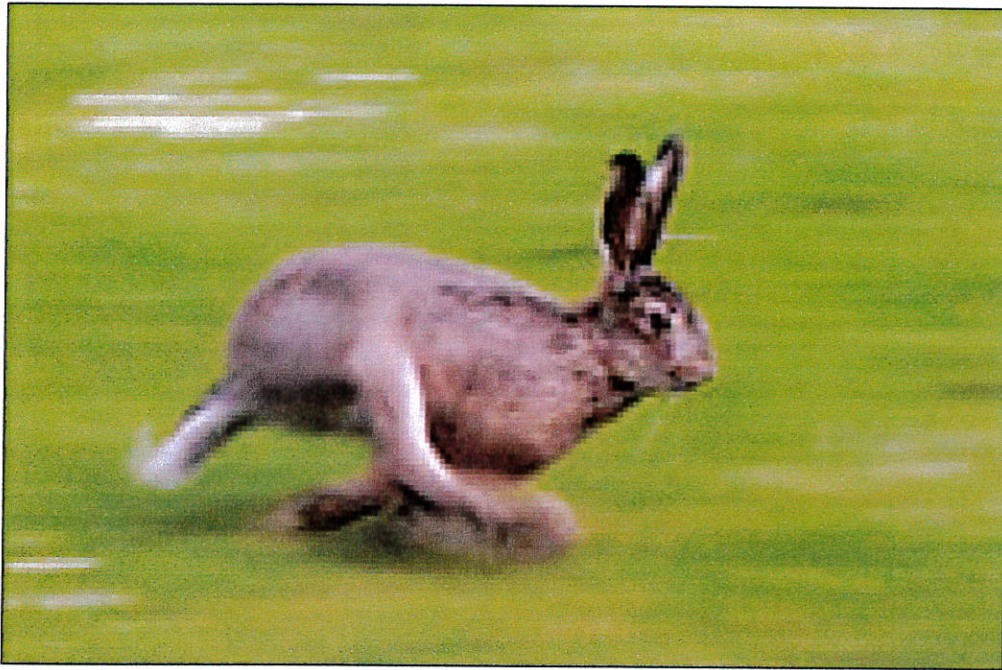


A Planteæder

B Rovdyr

POST 13

Hvor hurtigt kan en hare løbe?



A 20 km i timen

B 80 km i timen

POST 14

Hvad er grævlingens livret?



A **Majskolber**

B **Regnorme**

POST 15

Hvor har fasanerne deres reder?



- A I træerne**
- B På jorden**

POST 16

Er dette en



A Ringdue (skovdue)

B Tyrkerdue