

# POST 1

Hvilken af disse duer ses oftest i de danske skove?

A Tyrkerdue



B Turteldue



C Ringdue



# POST 2

Grævlingen er næsten altædende, men hvad er dens livret?

A Regnorm



B Mus



C Majs



# POST 3

Hvilken af disse svampe er en god spisesvamp?

**A** Hvid fluesvamp



**B** Østershat



**C** Hulstokket rørhat



# POST 4

Hvem har lavet disse spor i sneen?

A



B



C



# POST 5

Hvilken af disse svømmecænder er den mindste?

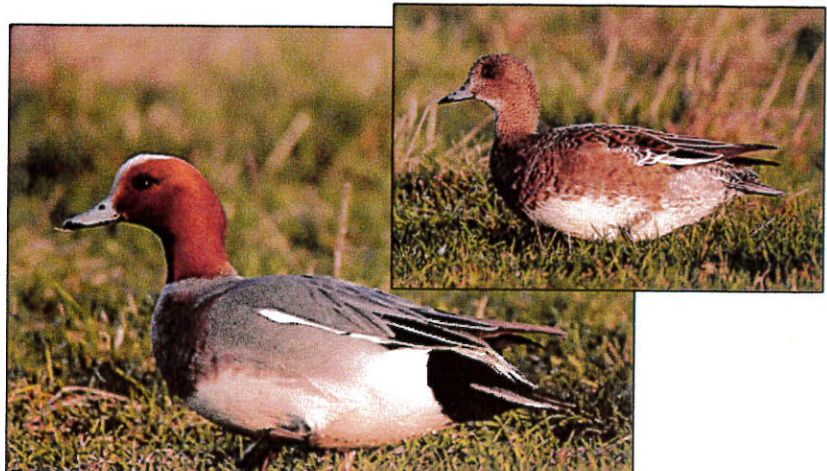
A Krikand



B Gråand



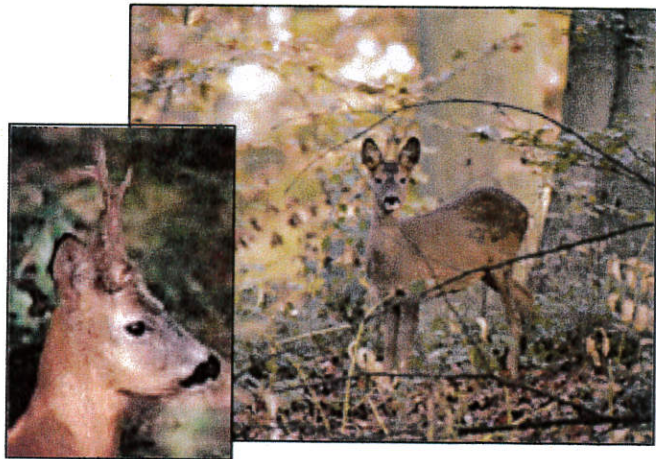
C Pibeand



# POST 6

Om hvilket af disse dyr bruger man betegnelsen sætter for hundyr og ramler for handyr?

A Rådyr



B Ræv



C Hare



# POST 7

Hvilket af disse nåletræer er løvfældende?

A Rødgran



B Lærk



C Bjergfyr



# POST 8

Hvilken af disse hunderacer stammer fra Storbritanien?

A Weimaraner



B Vizsla



C Gordon Setter





# POST 9

Fasaner stammer oprindeligt fra:

A

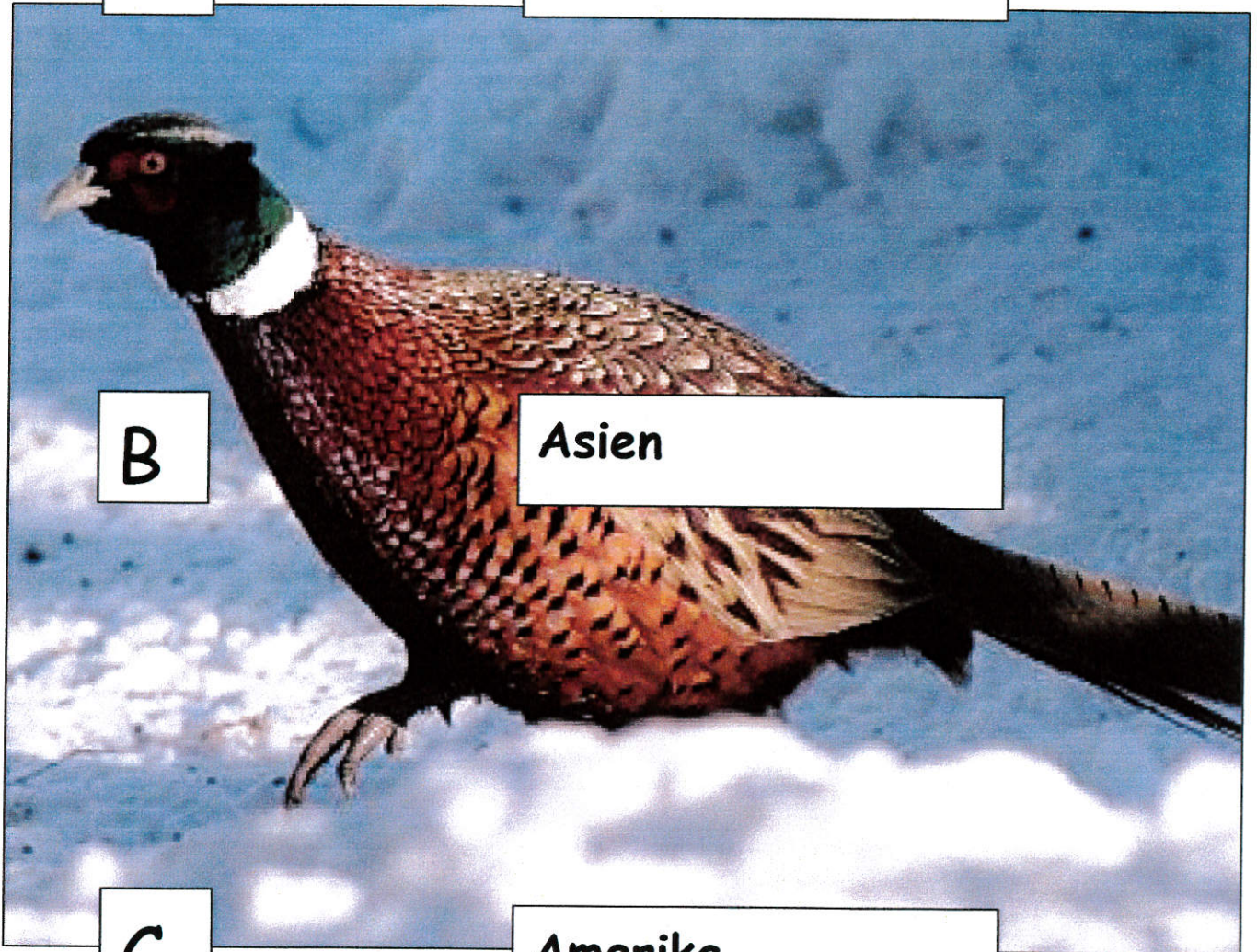
Europa

B

Asien

C

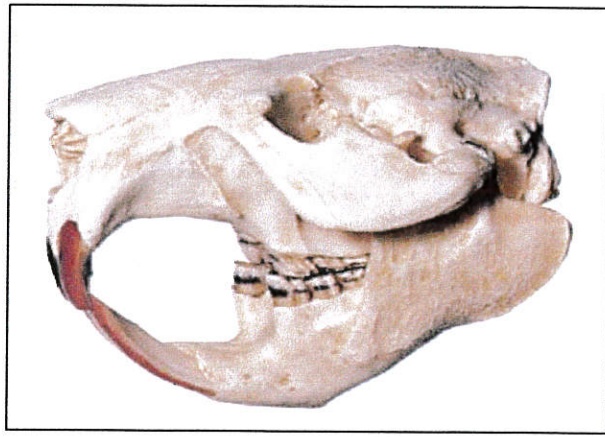
Amerika



# POST 10

Hvorfra stammer disse kranier?

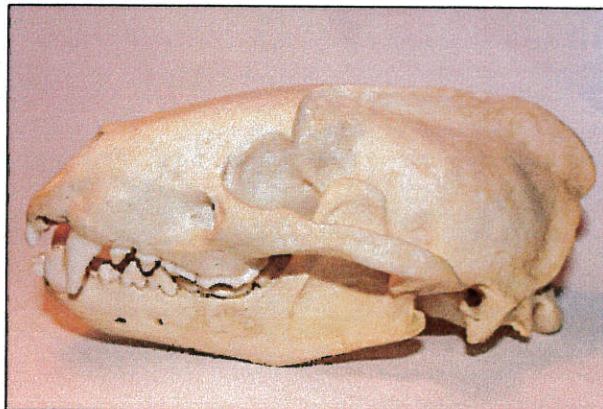
A



B



C



# POST 11

Hvor mange gange i døgnet dier den lille harekilling?

A

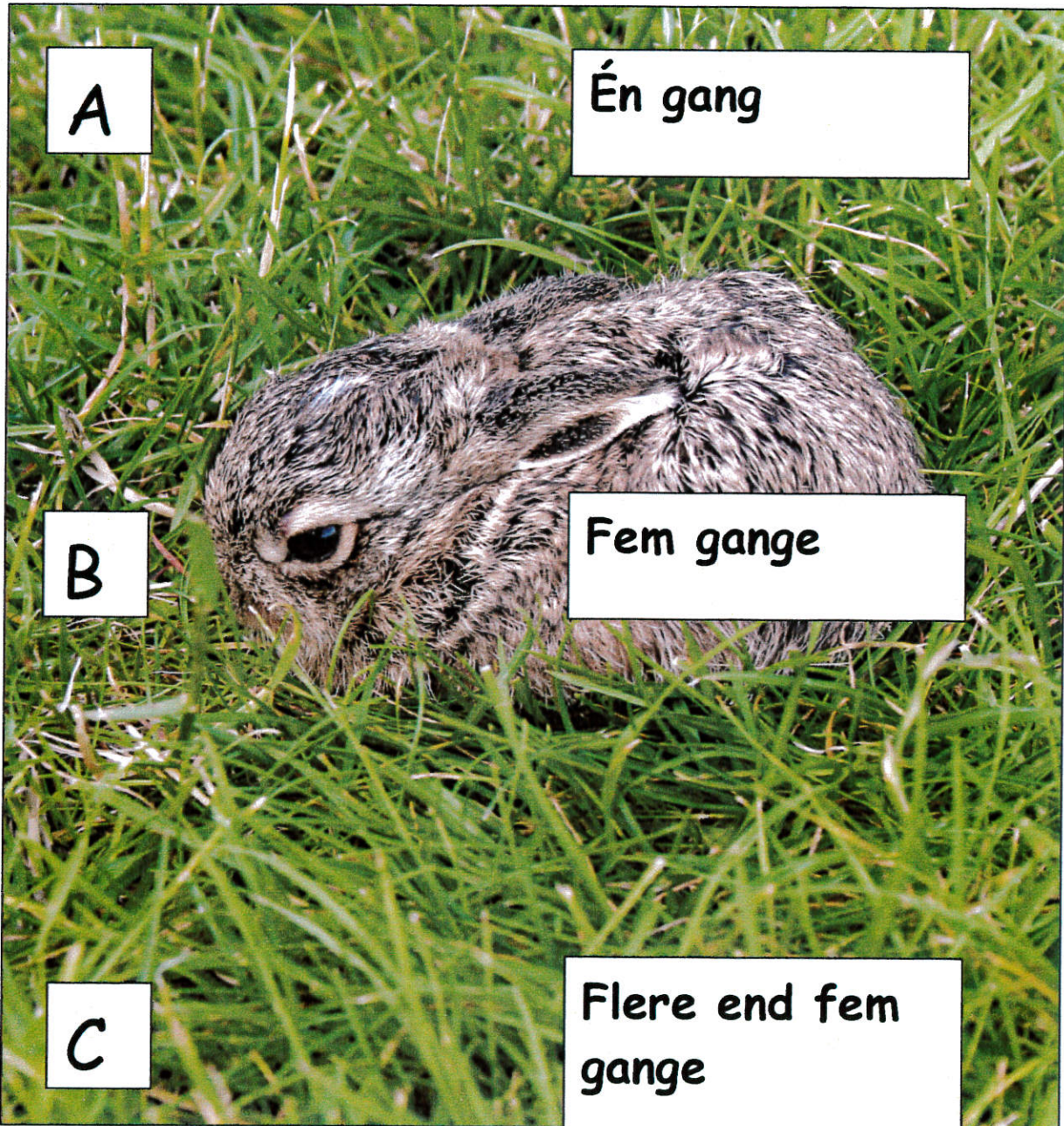
Én gang

B

Fem gange

C

Flere end fem  
gange



# POST 12

Hvilket af disse dyr er en lemmeløs øgle og ikke en slange?

A Hugorm



B Stålorm



C Snog



# POST 13

Hvilken af disse planter hører til de invasive arter (ikke hjemmehørende - fortrænger alle andre planter i sin nærhed)?

**A** Sildig Gyldenris



**B** Perikon



**C** Gul Iris



# POST 14

Den ene af disse hjortearter hører oprindeligt hjemme i Asien, indført til Danmark i 1200 tallet! Hvilken?

A Krondyr



B Rådyr



C Dådyr



# POST 15

Det ene af disse dyr er ikke en mus men en syvsover - hvilken?

A Hasselmus



B Husmus



C Markmus



# POST 16

Hvilken af disse biller lever fortrinsvis i kogødning?

**A** Skarnbasse



**B** Oldenborre



**C** Valsehjort

